

WOW[®]

A BIOTECH DENTAL BRAND

SCANNER INTRA-ORAL

17 000 € HT *

BIENVENUE
DANS UN MONDE
SANS LIMITE



BIOTECH DENTAL

*Avec ordinateur MSI GS65 inclus

L'ART DENTAIRE A L'ÈRE DU NUMÉRIQUE

Numérisation
de votre
pratique

Fichiers aux
couleurs réelles

Scanner ergonomique :
précis et intuitif

Guides de scannage
multiples et stérilisables

Aide au diagnostic :
meilleure communication
avec vos patients

Le scanner intra-oral
WOW® vous emmène vers
un monde pluridiscipli-
naire et sans frontière
entre **l'orthodontie**,
l'implantologie,
et **la prothèse**.



L'ORTHODONTIE VOUS TEND LA MAIN

1

En collaboration avec les orthodontistes Smilers®, vous définissez un plan de traitement pour que votre patient retrouve le pouvoir de sourire.

Avec une prise en main simplifiée, le scanner vous guide vers la pratique de l'orthodontie. A partir d'une prise d'empreintes réalisée **en quelques minutes**, vous adressez un fichier numérique vers notre centre de traitement et de fabrication d'**aligneurs invisibles Smilers®**.



smilers

DÉCOUVREZ LA PROTHÈSE AMOVIBLE 100% DIGITALE

WOW® vous guide vers un univers prothétique sans limite. A partir d'empreintes optiques WOW®, vous accédez à la **solution de prothèse amovible Circle™**. En quelques clics, envoyez vos fichiers .STL et .PLY sur votre interface web gratuite Circle™, sélectionnez votre plan de traitement en ligne et passez votre commande prothétique à votre laboratoire.



2



Sous 5 jours ouvrés, vous recevez une **prothèse 100% sur-mesure**, produite en France dans notre usine de Scionzier (74). Conçue grâce à la technologie de design Circle™ utilisée par votre prothésiste – développée en exclusivité avec le CNRS -, la prothèse s'ajuste parfaitement à la bouche de votre patient, et ce au second rendez-vous.



LE FUTUR DE L'IMPLANT À PORTÉE DE MAIN

WOW® vous permet d'accéder à toutes les **solutions implantaire Biotech Dental.**

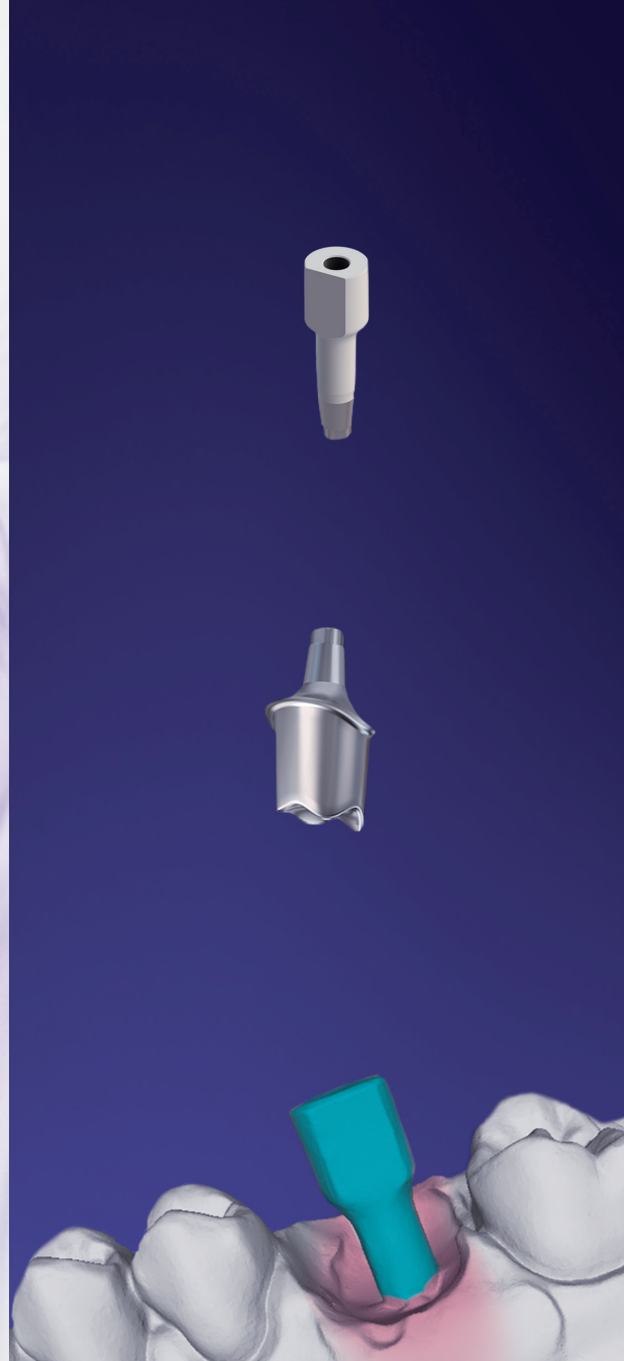
Grâce à un scan-body spécifique, vous saisissez numériquement la position, l'inclinaison et l'orientation de l'implant en tenant compte du reste de la dentition et des tissus mous.

Cela permet la réalisation de piliers et pièces prothétiques parfaitement **adaptés à la morphologie de votre patient.**



BIOTECH DENTAL
IMPLANTS

3



UNE SUITE DE SOLUTIONS AU POTENTIEL INFINI



Aide au diagnostic
et communication



Médico-légal



Esthétique



Implanto et dento-portée



Orthodontie



Prothèses amovibles



Précis et intuitif

Flux digital complet

Système ouvert et évolutif

Mises à jour gratuites

17 000 € HT

ordinateur MSI GS65 inclus

TESTEZ LE
SCANNER **WOW**[®]

wow-scan.com

**Nouvel ordinateur MSI
GS65 conçu et développé
spécialement pour WOW[®]**

- **Puissant et rapide** : processeur Intel[®] Core[™] i7-8750H
- **Performant** : refroidissement adapté à l'activité
- **Écran haute résolution** : full HD 144Hz
- **Design** : châssis en aluminium





BIOTECH DENTAL

Biotech Dental

305, Allées de Craponne

13300 Salon-de-Provence - France

Tél. : +33 (0)4 90 44 60 60

Fax : +33 (0)4 90 44 60 61

info@biotech-dental.com

www.biotech-dental.com

Fabricant WOW : Scan4all SAS. Distribué par : Biotech Dental.

Dispositif médical de classe I, destiné à la dentisterie numérique. CE. Fabricant Dentifit : Circle Additive Manufacturing. Dispositifs médicaux sur-mesure de classe IIa, destinés à la prothèse dentaire. Fabricant Smilers® : Biotech Dental Smilers. Dispositifs médicaux sur mesure de classe IIa, destinés à l'alignement dentaire. Toutes les marques sont sous la responsabilité de leurs fabricants respectifs.

Lire attentivement les instructions figurant sur les notices. Non remboursés par la sécurité sociale. Visuels non contractuels.

Ne pas jeter sur la voie publique. Imprimerie VALLIERE - 163, Avenue du Luxembourg - ZAC des Molières - 13140 Miramas - France.

Biotech Dental - S.A.S au capital de 24 866 417 € - RCS Salon-de-Provence : 795 001 304 - SIRET : 795 001 304 00018 - N° TVA : FR 31 79 500 13 04.